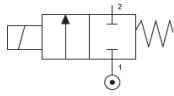


ELECTROVALVULAS PARA FLUIDOS Y BOBINAS DE ACCIONAMIENTO



Accto. **DIRECTO** Øoperador bobina: **10** mm
Juntas NBR (opción FKM y EPDM)



SERIE 01F 2/2 NC				bobina 01F			
descripción	código	DN	€	DC (W)	AC (VA)	ΔP (bar) min	max
1/8" 2/2 NC	1402002	1,5	27,9	6,5	-	0	21,1
				8	-	0	40
				-	7,5	0	26
				-	11	0	40
1/8" 2/2 NC	1402308	2,5	27,90	6,5	-	0	3,7
				8	-	0	11
				-	7,5	0	6,1
				-	11	0	16,4
1/4" 2/2 NC	1402013	2,5	27,90	6,5	-	0	3,7
				8	-	0	11
				-	7,5	0	6,1
				-	11	0	16,4



Tamaño 22 mm

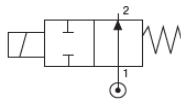


Tamaño 30 mm

BOBINA SOL1 Ø10

voltaje	T	pot.	código	€
12VDC	T22	6,5W	A1402001	5,98
	T30	8W	A1402003	10,70
24VDC	T22	6,5W	A1402002	5,98
	T30	8W	A1402004	10,70
24VAC	T22	7,5VA	A1402005	5,98
	T30	11VA	A1402008	10,70
110VAC	T22	7,5VA	A1402006	5,98
	T30	11VA	A1402009	10,70
220VAC	T22	7,5VA	A1402007	5,98
	T30	11VA	A1402010	10,70

Accto. **DIRECTO** Øoperador bobina: **10** mm
Juntas NBR (opción FKM y EPDM)



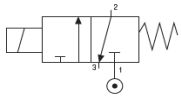
SERIE 01F 2/2 NA				bobina 01F			
descripción	código	DN	€	DC (W)	AC (VA)	ΔP (bar) min	max
1/8" 2/2 NA	1402307	2,5	28,70	6,5	-	2,2	6,1
				8	-	0	6,1
				-	7,5	0	6,1
				-	11	0	6,1
1/4" 2/2 NA	1402313	2,5	28,70	6,5	-	2,2	6,1
				8	-	0	6,1
				-	7,5	0	6,1
				-	11	0	6,1



CONECTOR RECTANGULAR ST22

descripción	código	€
ST22 standard	1403390	1,78
ST22 LED 24V	A1403381	8,18
ST22 LED 220V	1403359	8,18

Accto. **DIRECTO** Øoperador bobina: **10** mm
Juntas NBR (opción FKM y EPDM)



SERIE 01F 3/2 NC				bobina 01F			
descripción	código	DN	€	DC (W)	AC (VA)	ΔP (bar) min	max
1/8" 3/2 NC	1403342	1,5	29,55	6,5	-	0	17,5
				8	-	0	17,5
				-	7,5	0	17,5
				-	11	0	17,5
1/4" 3/2 NC	1403350	2,5	29,55	6,5	-	0,2	6,3
				8	-	0	6,3
				-	7,5	0	6,3
				-	11	0	6,3



CONECTOR CUADRADO ST30/ST36

descripción	código	€
ST30/36 standard	1403380	1,78
ST30/36 LED 24V	1403358	8,18
ST30/36 LED 220V	1403357	8,18

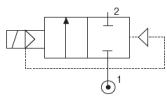


Accto. **DIRECTO**



ver página 166

ELECTROVALVULAS PARA FLUIDOS Y BOBINAS DE ACCIONAMIENTO



Accto. **COMBINADO** Øoperador bobina: **13** mm
Juntas NBR (opción FKM y EPDM)



SERIE 03F 2/2 NC

descripción	código	DN	€
1/4" 2/2 NC	1402024	10	51,62

03F

bobina		ΔP (bar)	
DC (W)	AC (VA)	min	max
14	-	0	12,2
22	-	0	14,1
-	14	0	6,3
-	21	0	13,2
-	31	0	13,8



Tamaño 30 mm

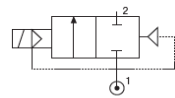


Tamaño 36 mm

BOBINA SOL2 Ø13

voltaje	T	pot.	código	€
12VDC	T30	8W	A1402011	11,05
	T30	14W	A1402013	11,05
	T36	22W		16,80
24VDC	T30	8W	A1402012	11,05
	T30	14W	A1402014	11,05
	T36	22W		16,80
24VAC	T30	14VA	A1402017	11,05
	T30	21VA	A1402020	11,05
	T36	31VA		16,80
110VAC	T30	14VA	A1402018	11,05
	T30	21VA	A1402021	11,05
	T30	14VA	A1402019	11,05
220VAC	T30	21VA	A1402022	11,05
	T36	31VA		16,80

Accto. **INDIRECTO** Øoperador bobina: **10** mm
Juntas NBR (opción FKM y EPDM)



SERIE 04F 2/2 NC

descripción	código	DN	€
1/4" 2/2 NC	1402023	10	47,30
3/8" 2/2 NC	1402025	12	48,90
1/2" 2/2 NC	1402026	12	48,90
3/4" 2/2 NC	1402027	18	75,96
1" 2/2 NC	1402028	25	89,04
1"1/4 2/2 NC	1402029	40	171,25
1"1/2 2/2 NC	1402030	40	171,25
2" 2/2 NC	1402031	50	272,50

04F

bobina		ΔP (bar)	
DC (W)	AC (VA)	min	max
6,5	-	0,15	11,2
8	-	0,15	25
-	7,5	0,15	13,8
-	11	0,15	25



Tamaño 22 mm

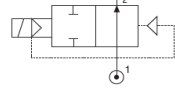


Tamaño 30 mm

BOBINA SOL1 Ø10

voltaje	T	pot.	código	€
(ver en página anterior)				

Accto. **INDIRECTO** Øoperador bobina: **10** mm
Juntas NBR (opción FKM y EPDM)



SERIE 04F 2/2 NA

descripción	código	DN	€
1/4" 2/2 NA		10	42,28
3/8" 2/2 NA	1402322	12	43,88
1/2" 2/2 NA	1402323	12	43,88
3/4" 2/2 NA	1402324	18	71,21
1" 2/2 NA	1402325	25	84,29
1"1/4 2/2 NA	1402326	40	171,25
1"1/2 2/2 NA	1402327	40	171,25
2" 2/2 NA	1402328	50	272,5

04F

bobina		ΔP (bar)	
DC (W)	AC (VA)	min	max
6,5	-	0,15	9,5
8	-	0,15	9,5
-	7,5	0,15	9,5
-	11	0,15	9,5

Materiales y componentes:

- Cuerpo: Latón
- Juntas: NBR - FKM - EPDM
- Tubo guía: Acero inox.
- Núcleo fijo y móvil: Acero inox.
- Muelle: Acero inox.

Temperatura ambiente con bobina de clase H: -10° C a +80° C

Juntas NBR:

- Temperatura: -10° C a +90° C
- Fluido: Aire, gas inerte, agua máx. 75° C, aceites minerales, gasóleo, fueloil.

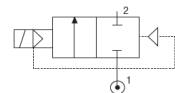
Juntas FKM:

- Temperatura: -10° C a +140° C
- Fluido: Aceites minerales, gasolina, fueloil.

Juntas EPDM:

- Temperatura: -10° C a +140° C
- Fluido: Agua caliente, vapor (presión máx. 2,5 bar)

Accto. **INDIRECTO** Øoperador bobina: **10** mm
Juntas **FKM** (opción NBR y EPDM)



SERIE X4F 2/2 NC INOX

descripción	código	DN	€
1/4" 2/2 NC		10	78,14
3/8" 2/2 NC	1402330	12	81,06
1/2" 2/2 NC	1402331	12	81,06
3/4" 2/2 NC	1402332	18	124,78
1" 2/2 NC	1402333	25	146,82

X4F

bobina		ΔP (bar)	
DC (W)	AC (VA)	min	max
6,5	-	0,15	11,2
8	-	0,15	25
-	7,5	0,15	13,8
-	11	0,15	25



Accto. **INDIRECTO**



Accto. **COMBINADO**